

乐昌市铅锌矿QXK-01、QXK-02地块控制性详细规划批前公示

公示说明:

乐昌市自然资源局已组织编制《乐昌市铅锌矿QXK-01、QXK-02地块控制性详细规划》，根据《中华人民共和国城乡规划法》规定，现将控规成果向公众公示，公开征询意见。

公示期限:

2022年9月9日至2022年10月8日（30天）。



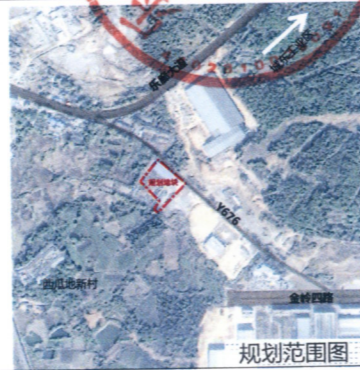
附注:

- 如论证报告有任何意见或建议，请于2022年10月8日前通过以下渠道向本局提出：
 - 信函反馈意见，请邮寄至乐昌市城乡规划设计室；
 - 电子邮箱：lcguihua@126.com，意见标题请注明“《乐昌市铅锌矿QXK-01、QXK-02地块控制性详细规划》意见”；
 - 电话：0751-5586991。
- 有效反馈意见期：公示期限内。
- 有效反馈意见：

注明真实联系人姓名、联系电话、联系地址，如反馈意见信息不准确或不完整无法及时进一步核对有关情况的视为无效意见。

规划范围:

本次规划范围总用地面积为0.77公顷。



发展定位:

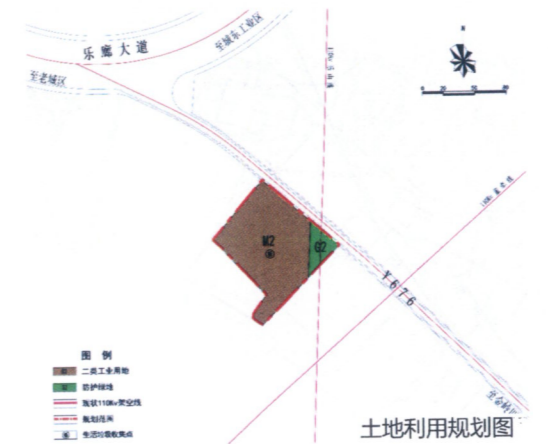
规划融合乐昌产业转移工业园城东片区的功能定位，协调片区经济、社会和生态效益，将规划地块打造成为以生产研发、技术服务为主导的机械制造业功能片区。

控制规模:

用地规模：本次规划地块面积为7704m²，城市建设用地规模为7704 m²，其中工业用地面积为6946 m²，占总用地的90.16%；防护绿地面积为758 m²，占总用地的9.84%。

土地利用规划:

本次规划地块总用地为7704m²，均为城市建设用地，占总用地100%。



土地利用现状:

规划地块现状用地为其他交通设施用地。

土地利用现状汇总表

用地编码	用地分类	类别	用地面积 (m ²)	占规划总用地比例 (%)
S4	其他交通设施用地	建设用地	7074	100
合计	建设用地	建设用地	7704	100



基地现状及周边情况:

周边建设情况：规划地块周边地势较为平坦开阔，多以农田空地为主，地块开发建设程度较低。

道路交通情况：规划地块北侧有乐廊大道，南部有金岭四路，西侧乡道676连接乐廊大道与金岭四路，支撑地块现状对外交通需求。

市政工程现状：现状有110kv架空高压线（乐山线）从正北至正南方向穿过规划地块。

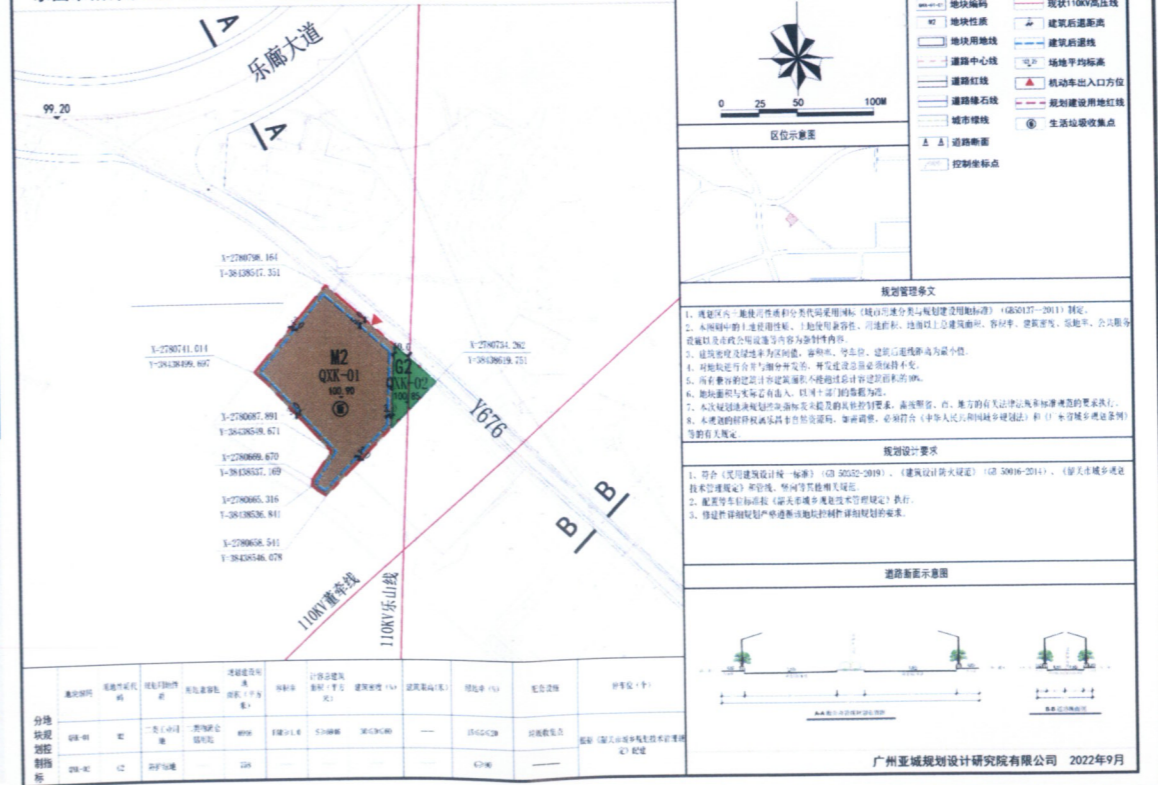
土地利用规划汇总表

分类	用地代码	用地性质名称	用地面积 (m ²)	占城市建设用地比例 (%)	占规划总用地比例 (%)
城市建设用地	M2	二类工业用地	6946	90.16	90.16
城市建设用地	G2	防护绿地	758	9.84	9.84
总用地			7704	100.00	100.00

地块控制指标一览表:

编码	用地性质代码	用地性质	用地兼容性	规划建设用地面积 (m ²)	容积率	计容总建筑面积 (m ²)	建筑密度 (%)	绿地率 (%)	建筑限高 (m)	配套设施项目	停车位规模
QXK-01	M2	二类工业用地	仓储用地	694	≥1.0	≥694	30≤D≤60	15≤G≤20	—	垃圾收集点	0.3个/100m ² 建筑面积
QXK-02	G2	防护绿地	—	758	—	—	—	G≥90	—	—	—

乐昌市铅锌矿QXK-01、QXK-02地块控制性详细规划



规划管理条文

- 规划范围：乐昌市自然资源局代拟用地规划（规划范围见《乐昌市自然资源局公告》（2022-09-09））。
- 本规划为强制性详细规划，一经批准公布实施，必须严格执行。如有违反，将依法依规追究相关责任。
- 本规划用地性质为二类工业用地，容积率、建筑密度、绿地率等指标应符合《乐昌市城市控制性详细规划》。
- 本规划用地性质为防护绿地，应符合《乐昌市城市控制性详细规划》。
- 本规划用地性质为二类工业用地，应符合《乐昌市城市控制性详细规划》。
- 本规划用地性质为二类工业用地，应符合《乐昌市城市控制性详细规划》。
- 本规划用地性质为二类工业用地，应符合《乐昌市城市控制性详细规划》。
- 本规划用地性质为二类工业用地，应符合《乐昌市城市控制性详细规划》。

规划设计要求

- 符合《民用建筑设计通则》（GB 50352-2019）、《建筑设计防火规范》（GB 50016-2014）、《室外工程规划规范》（GB 50368-2018）和《城市道路工程设计规范》（CJJ 37-2012）。
- 规划用地性质为二类工业用地，应符合《乐昌市城市控制性详细规划》。
- 规划用地性质为防护绿地，应符合《乐昌市城市控制性详细规划》。

道路断面示意图