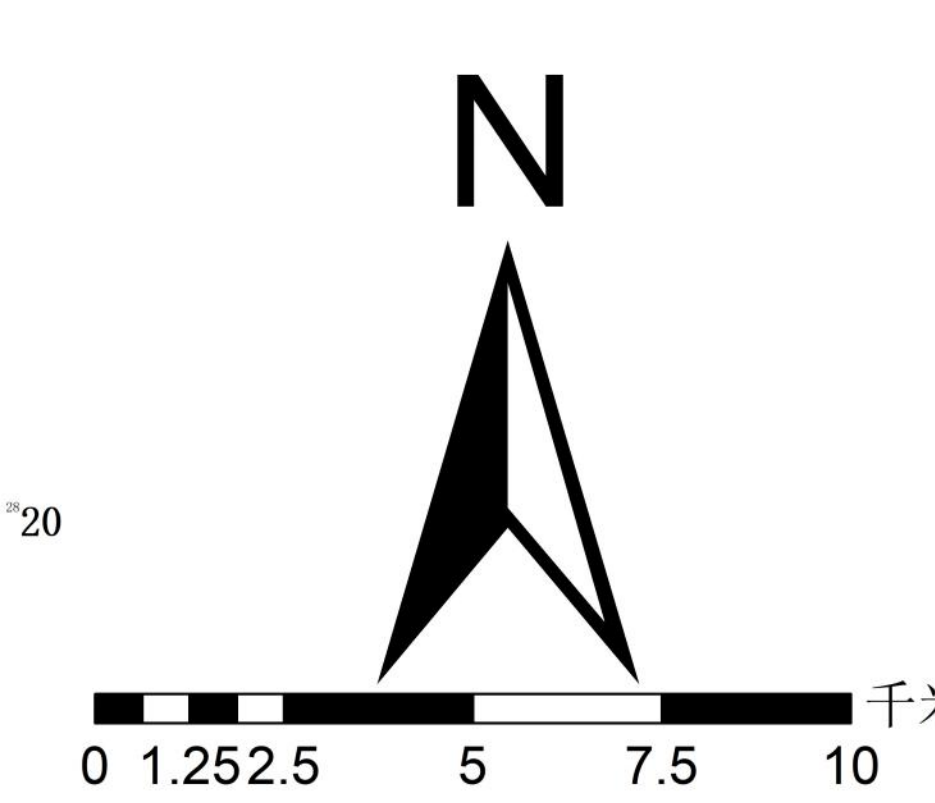


乐昌市果园基准地价成果级别图

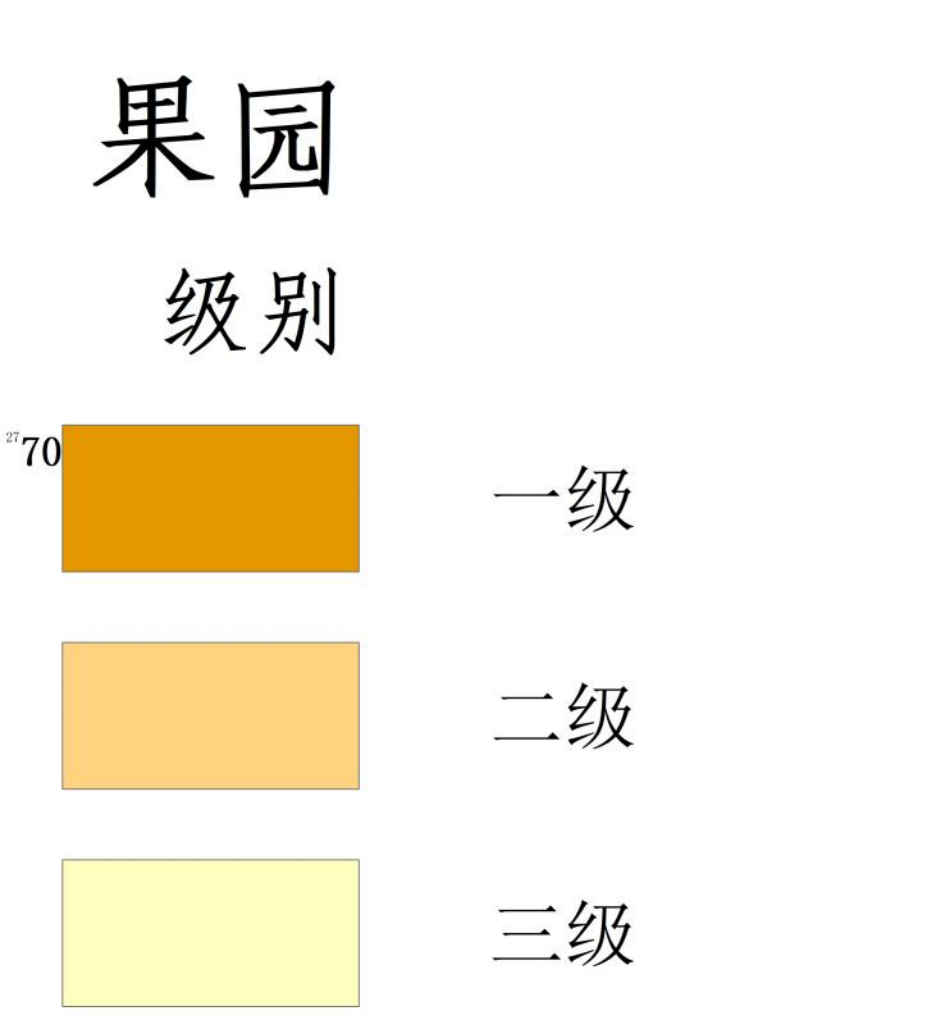
湖南省

级别	园地（果园）			
	集体土地承包经营权		国有土地使用权价格	
	元/m ²	万元/亩	元/m ²	万元/亩
I级	27.7	1.85	37.5	2.5
II级	25.6	1.71	34.6	2.31
III级	23.2	1.55	32.4	2.16

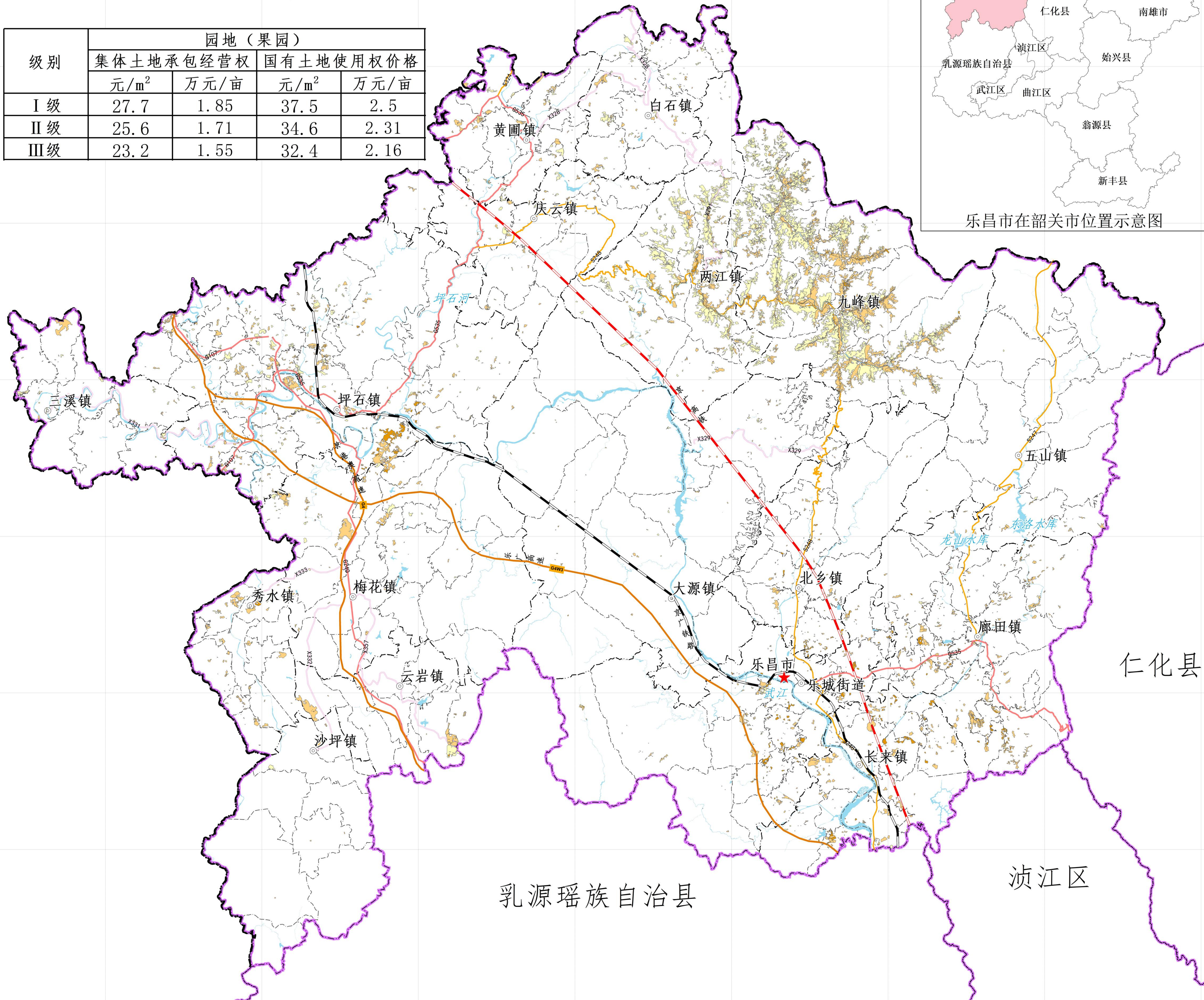


图例

- ★ 市、县政府
- ◎ 镇政府
- 普通铁路
- 高速铁路
- 高速公路
- 国道
- 省道
- 县道
- 省界
- 市界
- 县界
- 镇界
- 村界
- 水系



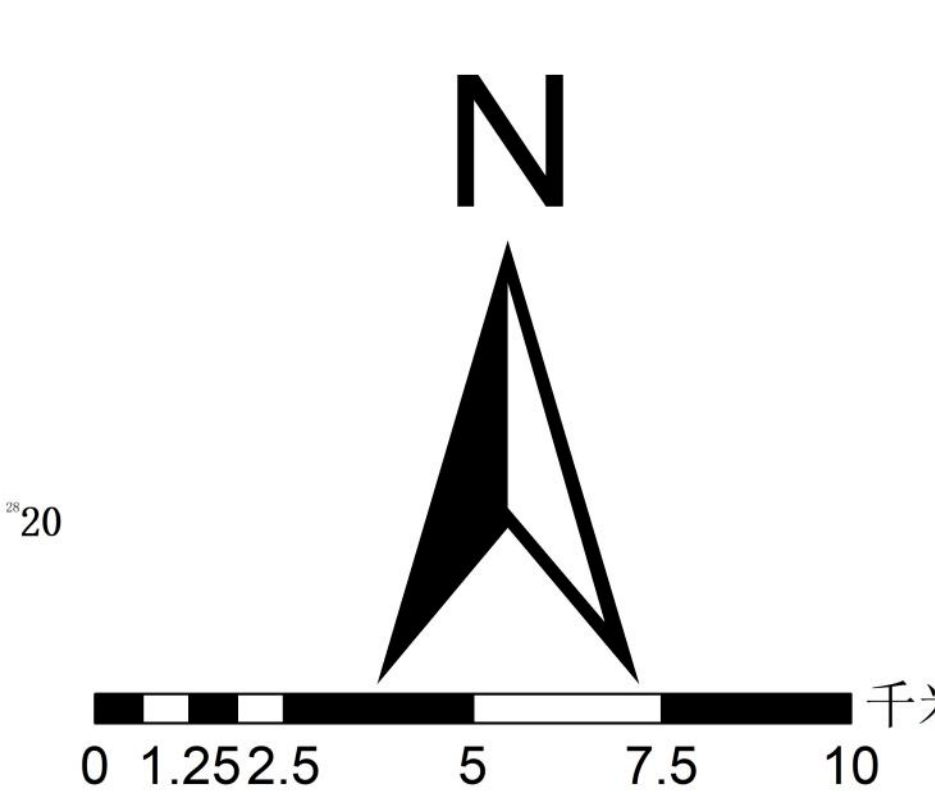
注：本图界线不作为权属争议的依据，资料截止时间为2024年5月。



乐昌市茶园基准地价成果级别图

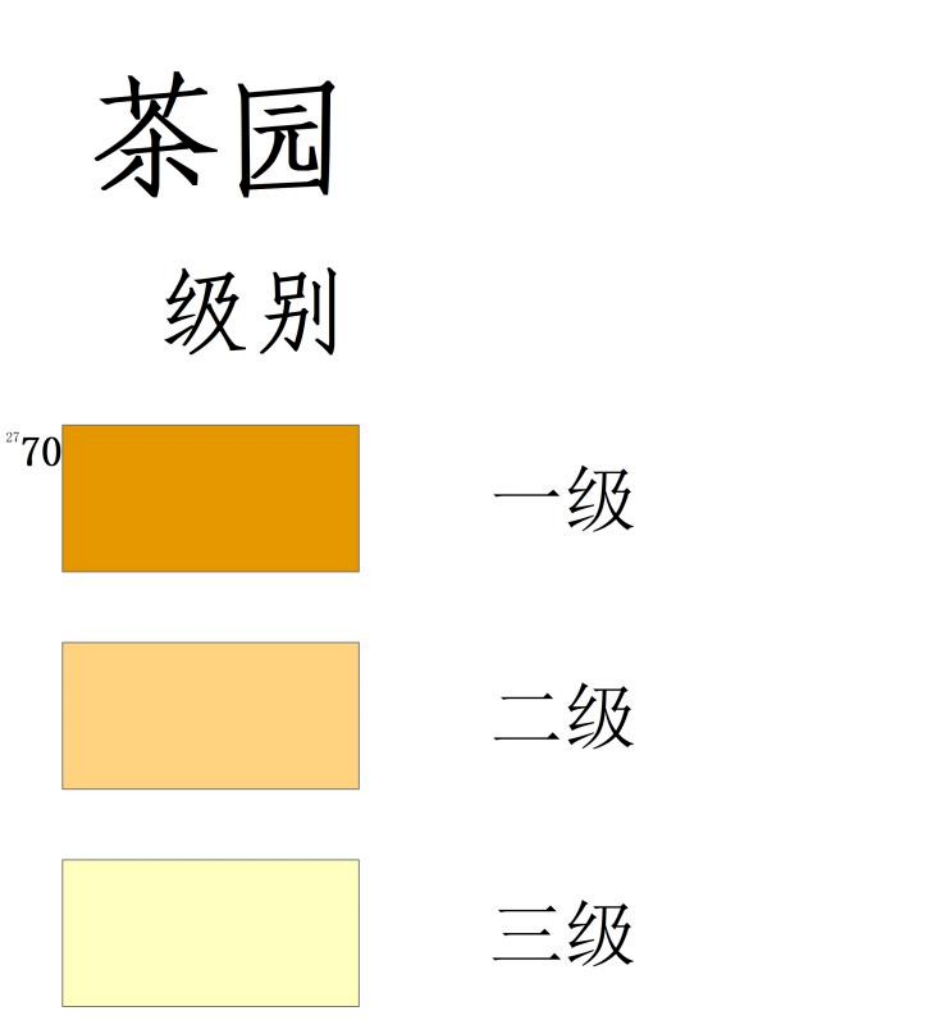
湖南省

级别	园地（茶园）			
	集体土地承包经营权		国有土地使用权价格	
	元/m ²	万元/亩	元/m ²	万元/亩
I级	34.9	2.33	46.3	3.09
II级	31.9	2.13	42.5	2.83
III级	28.8	1.92	38.3	2.55

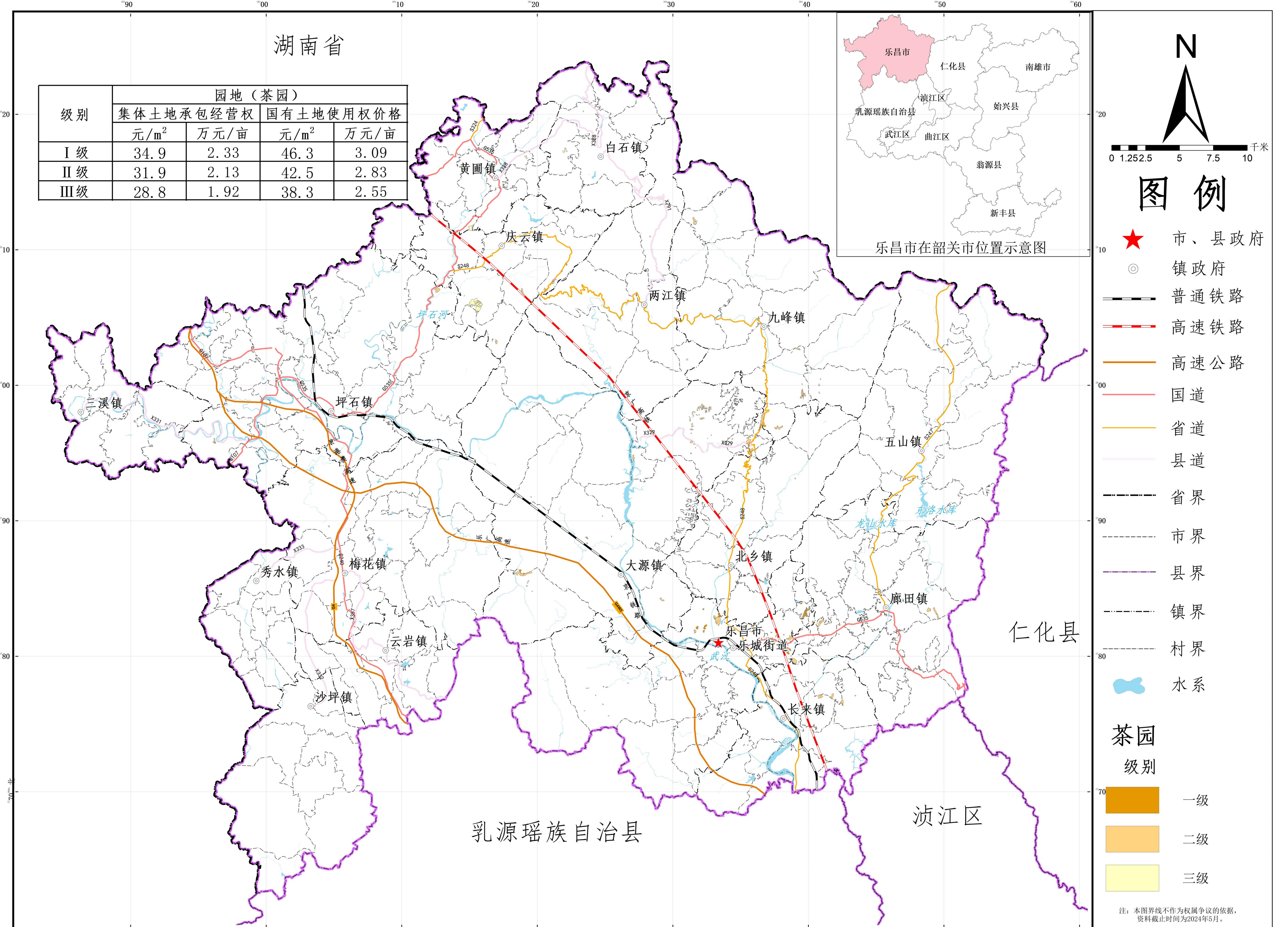


图例

- ★ 市、县政府
- ⊙ 镇政府
- 普通铁路
- 高速铁路
- 高速公路
- 国道
- 省道
- 县道
- 省界
- 市界
- 县界
- 镇界
- 村界
- 水系



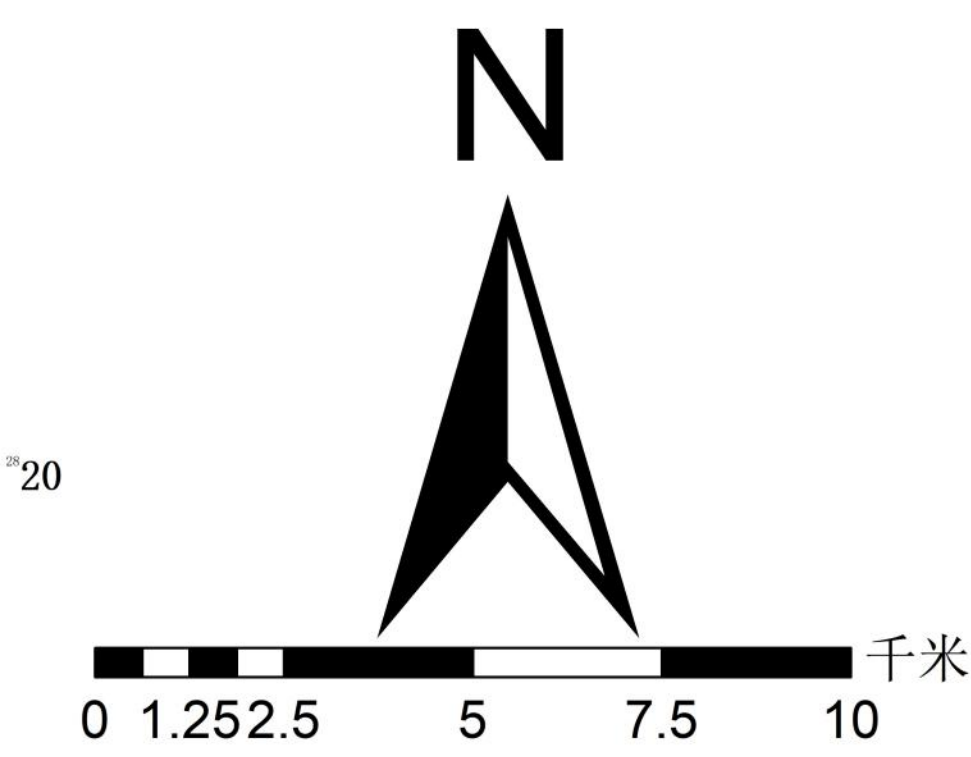
注：本图界线不作为权属争议的依据，资料截止时间为2024年5月。



乐昌市其他园地基准地价成果级别图

湖南省

级别	园地（其他园地）			
	集体土地承包经营权		国有土地使用权价格	
	元/m ²	万元/亩	元/m ²	万元/亩
I级	32.8	2.19	43.9	2.93
II级	29.5	1.97	39.8	2.65
III级	27.3	1.82	36.4	2.43



图例

- ★ 市、县政府
- 镇政府
- 普通铁路
- 高速铁路
- 高速公路
- 国道
- 省道
- 县道
- 省界
- 市界
- 县界
- 镇界
- 村界
- 水系

其他园地

级别

- 一级
- 二级
- 三级

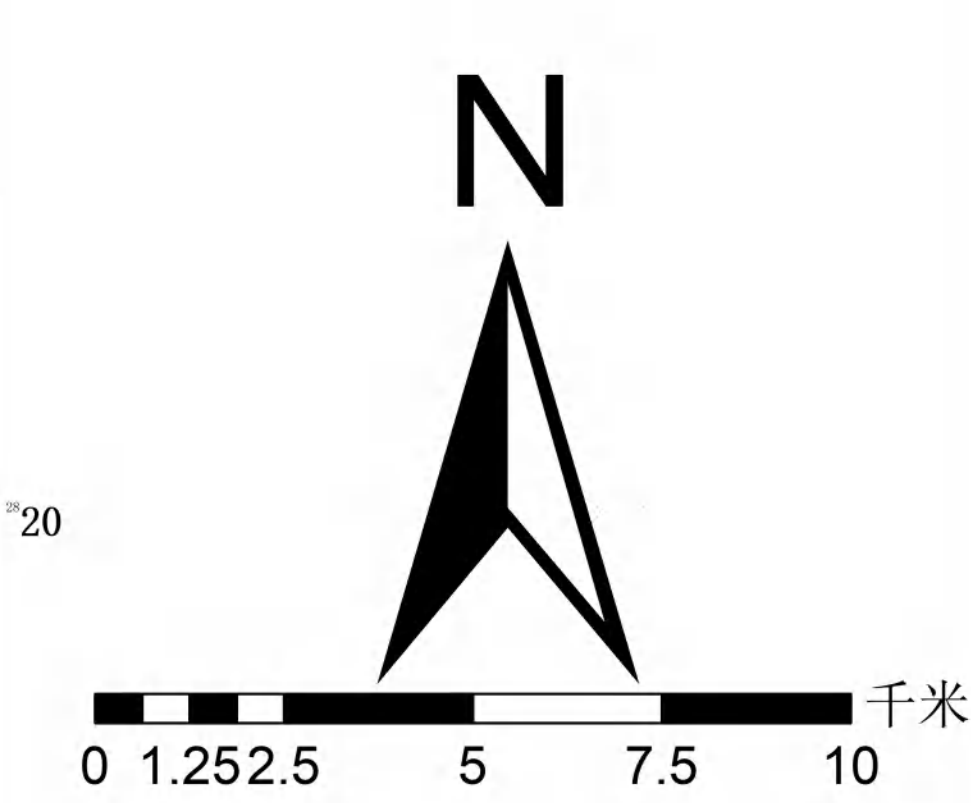
注：本图界线不作为权属争议的依据，资料截止时间为2024年5月。



乐昌市林地基准地价成果级别图

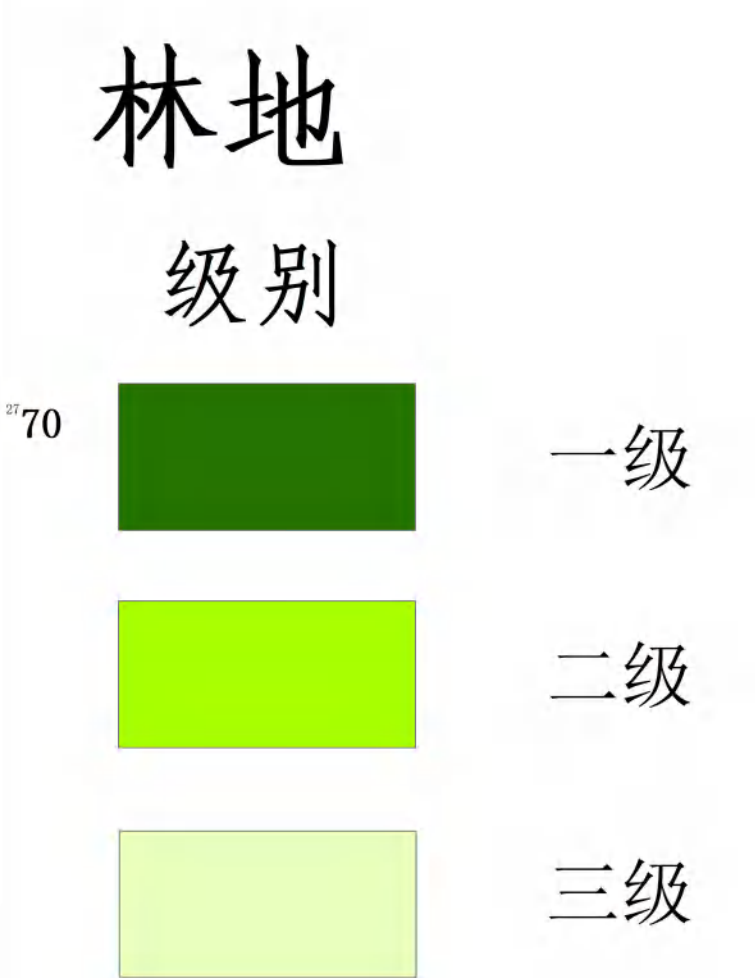
湖南省

级别	林地			
	集体土地承包经营权		国有土地使用权价格	
	元/m ²	万元/亩	元/m ²	万元/亩
I级	15.6	1.04	15.7	1.05
II级	14.3	0.95	14.7	0.98
III级	11.7	0.78	12.1	0.81

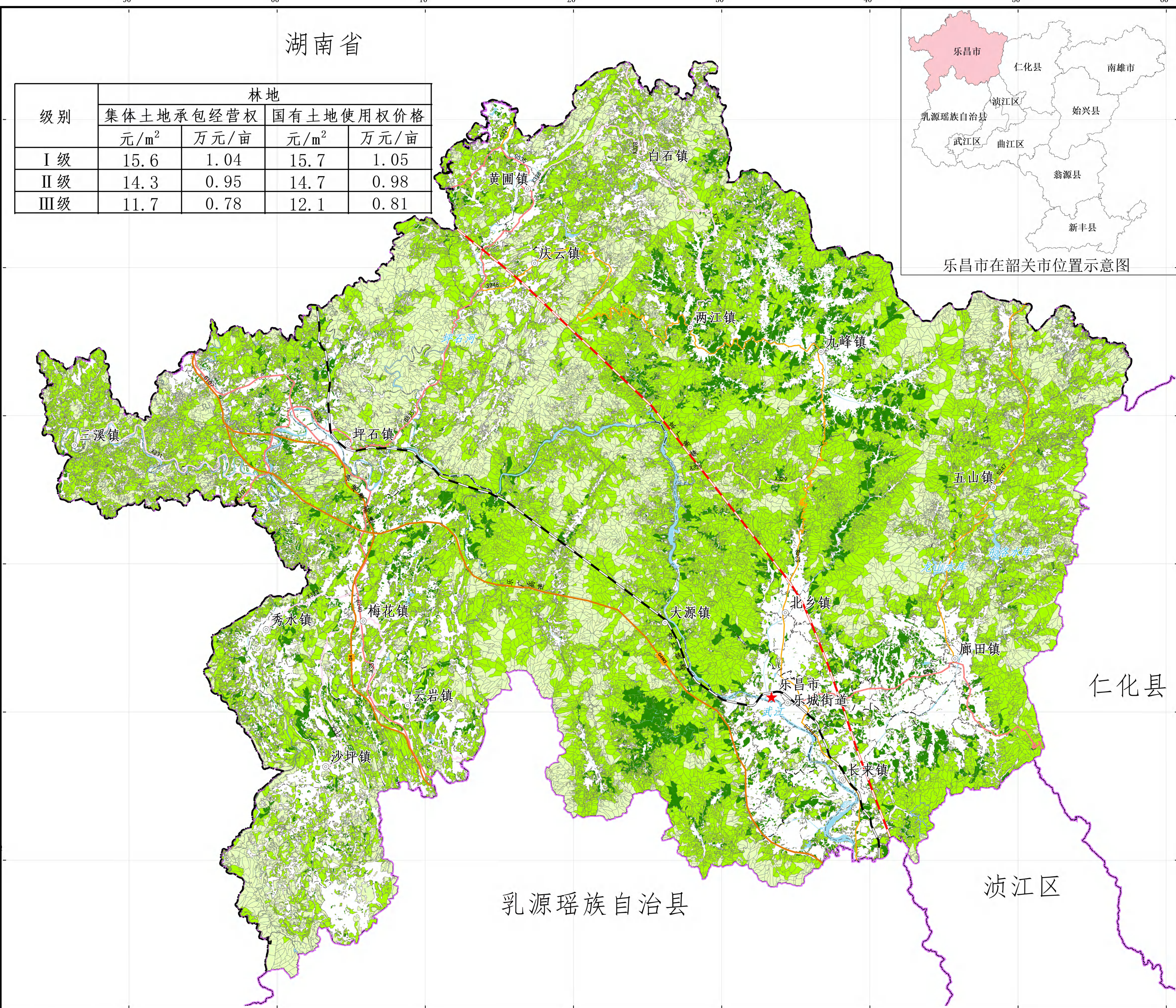


图例

- ★ 市、县政府
- 镇政府
- 普通铁路
- 高速铁路
- 高速公路
- 国道
- 省道
- 县道
- 省界
- 市界
- 县界
- 镇界
- 村界
- ~ 水系



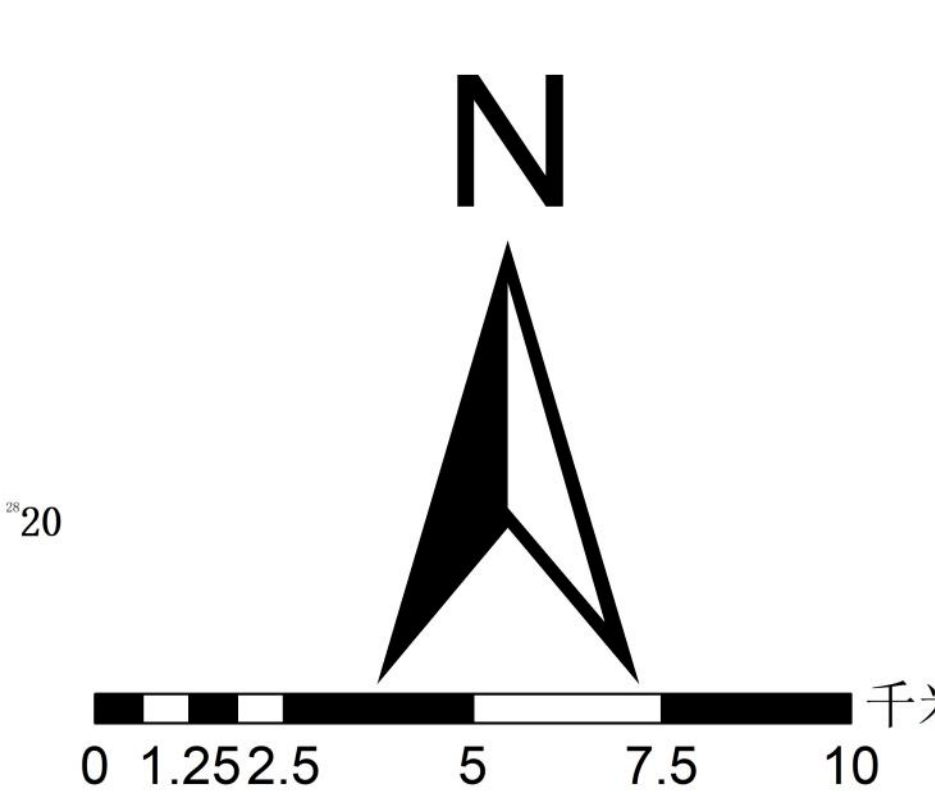
注：本图界线不作为权属争议的依据，资料截止时间为2024年5月。



乐昌市草地基准地价成果级别图

湖南省

级别	草地			
	集体土地承包经营权		国有土地使用权价格	
	元/m ²	万元/亩	元/m ²	万元/亩
I级	10.2	0.68	13.5	0.9
II级	9	0.6	11.9	0.79
III级	7.5	0.5	9.7	0.65



图例

- ★ 市、县政府
- ◎ 镇政府
- 普通铁路
- 高速铁路
- 高速公路
- 国道
- 省道
- 县道
- 省界
- 市界
- 县界
- 镇界
- 村界
- ~ 水系

- ### 其他草地
- 级别
- 一级
 - 二级
 - 三级

注：本图界线不作为权属争议的依据，资料截止时间为2024年5月。

